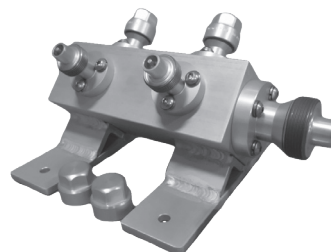




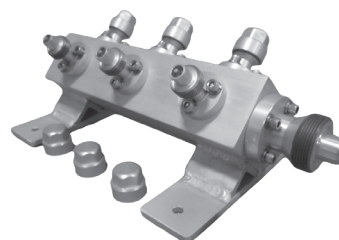
## COLECTOR MULTIPUERTO PARA CILINDROS

Estos colectores son la herramienta ideal cada vez que se requiere el uso de múltiples cilindros. Gracias a un extenso trabajo de investigación y desarrollo, hemos creado un bloque que mantiene un llenado equitativo en todos los puertos de manera que no se favorezca ningún cilindro en el sistema. Todas las opciones de colector tienen una clasificación para 1,000 PSIG y están equipadas con acopladores autosellantes DILO, manguera DN8 de malla de acero inoxidable con valvula de bola herméticamente sellada y conector CGA590 (el estándar estadounidense para SF<sub>6</sub>). Además, se presentan embalados en su propio maletín de transporte ligero e impermeable con espuma cortada a medida para el colector y las mangueras.

- Conector de entrada DN20 DILO
- Conector de salida DN8 DILO
- Tapas protectoras de aluminio para válvulas
- Diseño de aluminio ligero
- Guarde todo el equipo del colector en un solo maletín
- Maletín de transporte impermeable y resistente
- Manguera DN8 de 5' de malla de acero inoxidable con valvula de bola herméticamente sellada y conector CGA-590



Colector de 4 puertos para cilindros  
D-240-R003 4 x DN8/1 x DN20



Colector de 6 puertos para cilindros  
D-260-R003 6 x DN8/1 x DN20

### Datos técnicos de D-240-R003:

Dimensiones:	long. 8" x an. 7" x alt. 5" (203 x 178 x 127 mm)
Peso:	9 libras (4.08 kg)
Dimensiones del maletín:	long. 14" x an. 18" x alt. 8" (356 x 457 x 203 mm)
Peso total:	30.5 libras (13.83 kg)
Presión máxima:	1,000 PSIG
Material:	aluminio

### Datos técnicos de D-260-R003:

Dimensiones:	long. 13.5" x an. 8" x alt. 5" (343 x 203 x 127 mm)
Peso:	11 libras (4.99 kg)
Dimensiones del maletín:	long. 17" x an. 21" x alt. 8" (432 x 533 x 203 mm)
Peso total:	39.5 libras (17.92 kg)
Presión máxima:	1,000 PSIG
Material:	aluminio