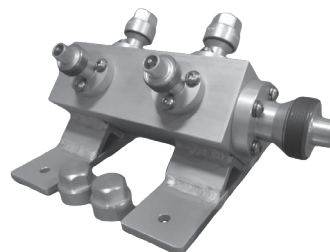




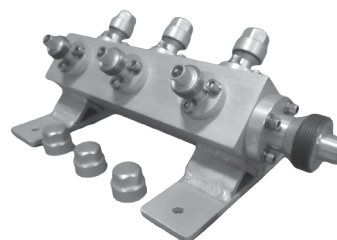
COLLECTEUR DE CYLINDRE AVEC PLUSIEURS BRANCHEMENTS

Ces collecteurs sont l'outil idéal lorsqu'on doit utiliser plusieurs cylindres. Suite à d'importantes R et D, nous avons créé un bloc qui maintient un remplissage égal dans tous les branchements, de manière à ce qu'aucun cylindre ne soit favorisé dans le système. Toutes les options de collecteur sont évaluées pour 1 000 PSIG et sont livrées avec des accouplements DILO auto-obturants, des tuyaux en caoutchouc renforcés de fibre et des robinets à tournant sphérique DILO avec connecteurs de cylindre CGA590 (la norme américaine pour le SF₆). En plus, ils sont emballés dans leur propre mallette de transport étanche et légère rembourrée sur mesure pour le collecteur et les tuyaux.

- Connecteur d'entrée DILO DN20
- Connecteur de sortie DILO DN8
- Capuchons de protection de robinet en aluminium
- Design en aluminium léger
- Conservez tout votre équipement de collecteur dans une mallette
- Mallette de transport robuste incluse
- Tuyaux auto-obturants de 5 pi caoutchouc renforcés de fibre avec raccords de cylindre américain pour SF₆



D-240-R002 collecteur de cylindre à 4 branchements 4 x DN8 / 1 x DN20



D-260-R002 collecteur de cylindre à 6 branchements 6 x DN8 / 1 x DN20

Données techniques D-240-R002 :

Dimensions :	L 8 po, l 7 po, H 5 po (203 x 178 x 127 mm)
Poids :	9 lb (4,08 kg)
Dimensions de la mallette :	L 14 po, l 18 po, H 8 po (356 x 457 x 203 mm)
Poids total :	30,5 lb (13,83 kg)
Pression maximale :	1 000 PSIG
Matériau :	Aluminium

Données techniques D-260-R002 :

Dimensions :	L 13,5 po, l 8 po, H 5 po (343 x 203 x 127 mm)
Poids :	11 lb (4,99 kg)
Dimensions de la mallette :	L 17 po, l 21 po, H 8 po (432 x 533 x 203 mm)
Poids total :	39,5 lb (17,92 kg)
Pression maximale :	1 000 PSIG
Matériau :	Aluminium